



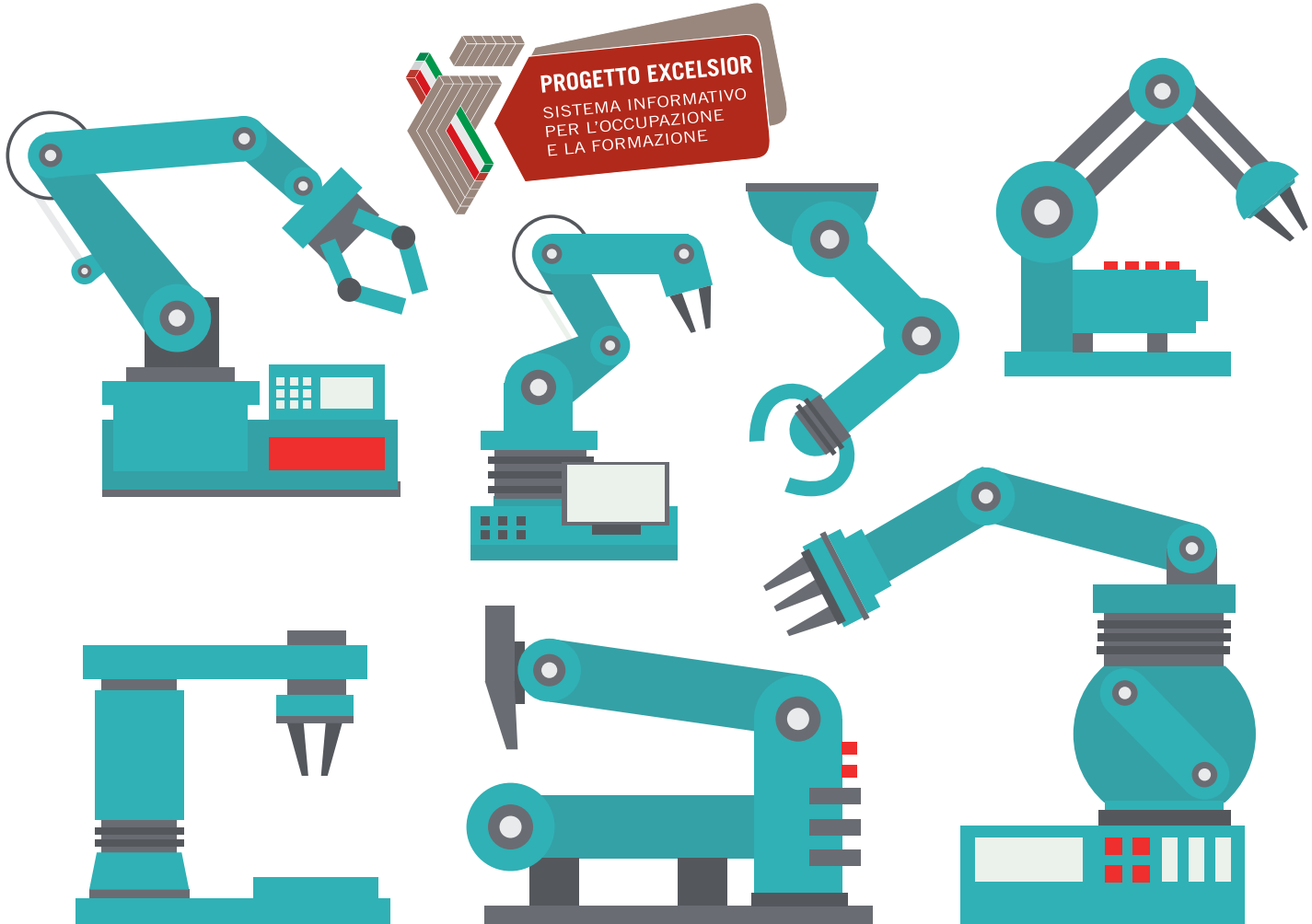
Unione europea
Fondo sociale europeo



MINISTERO DEL LAVORO
E DELLE POLITICHE SOCIALI
Direzione Generale per le Politiche Attive,
i Servizi per il Lavoro e la Formazione



CAMERE DI COMMERCIO D'ITALIA



EXCELSIOR MAKERS

Artigianato, cultura, creatività e sostenibilità

La domanda di professioni creative e culturali nel 2015

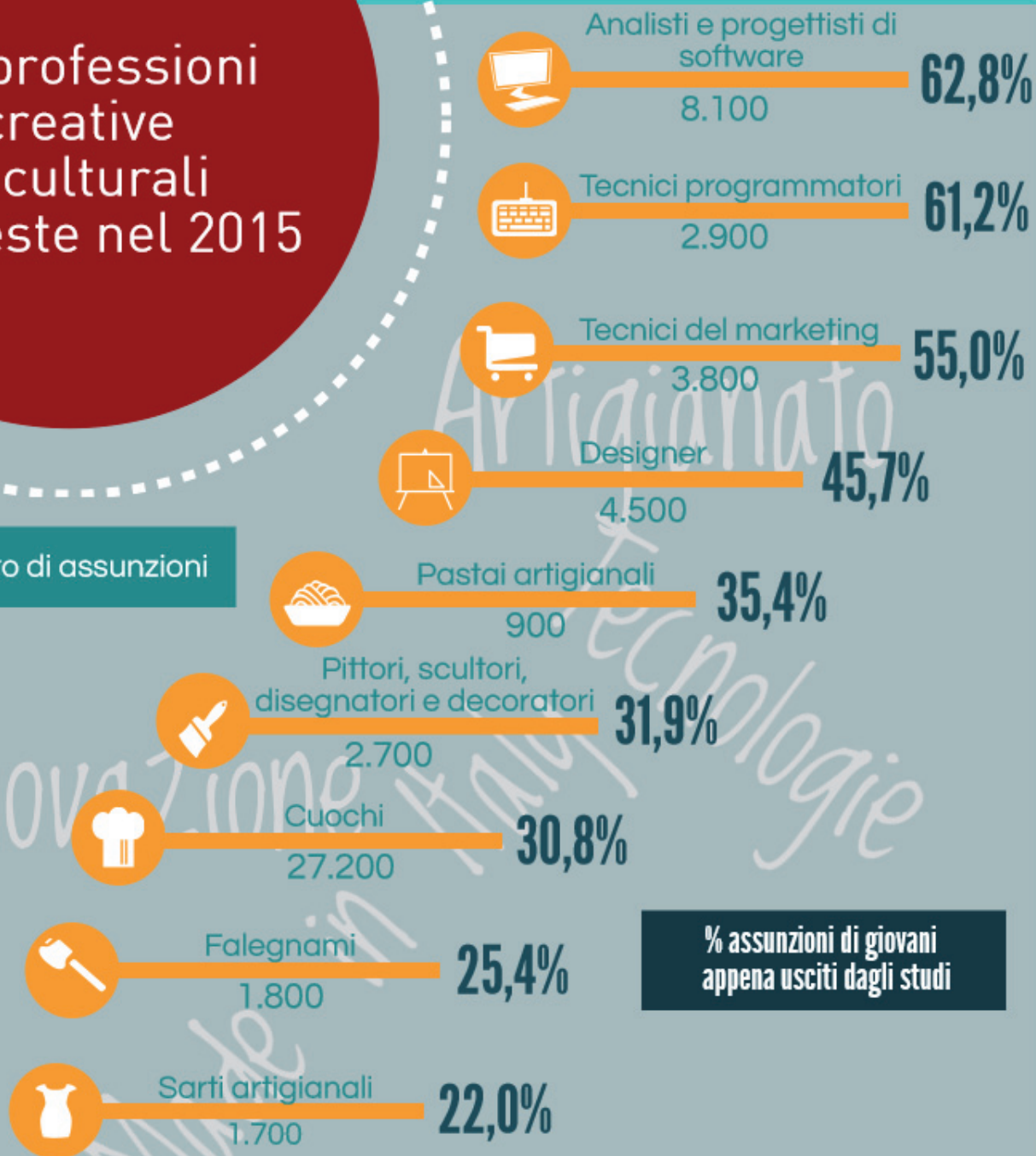


Assunzioni professioni creative e culturali e quota % sul totale assunzioni della ripartizione geografica



Le professioni creative e culturali richieste nel 2015

Numero di assunzioni



% assunzioni di giovani appena usciti dagli studi

Le caratteristiche della domanda di professioni creative e culturali

Più istruzione
esperienza
innovazione
digitalizzazione

Assunzioni previste per il 2015
e quote % sul totale

Cosa viene richiesto



L'occupazione dipendente nell'artigianato

395.100
Le imprese artigiane industriali e dei servizi con dipendenti in Italia

1.242.200
Dipendenti nel settore artigiano

10,9%
del totale economia extra-agricola

Pervasività artigiana nei territori

Dipendenti nelle imprese artigiane e % sul totale dipendenti della ripartizione geografica

Nord Ovest 364.300 **9,5%**

Nord Est 357.800 **12,9%**

Sud e Isole 265.600 **10,9%**

Centro 254.500 **10,8%**

Artigianato creativo nel made in Italy

Quota % dipendenti nelle imprese artigiane sul totale dipendenti del settore

ALIMENTARE
24,1%

MODA
26,8%

LEGNO-MOBILIO
29,1%



La domanda di lavoro delle imprese artigiane nel 2015

+18%

Rispetto al 2014

91.900

Assunzioni dirette di dipendenti

+14%

104.900

Entrate totali

11,5%

della domanda di lavoro totale extra-agricola

Più professionalità e innovazione

Variazioni % 2014-2015

Professioni specialistiche e tecniche

7.600

Assunzioni nel 2015

+47%

+3% professioni non qualificate

Imprese che hanno innovato nel 2014

49.500

12,5% del totale

10,6% nel 2013

Qualificati professionali

+73%

+8% senza formazione specifica

27.100

Assunzioni nel 2015

Laureati

+18%

0% per i diplomati

2.600

Assunzioni nel 2015

Creatività e green factor nell'artigianato

Assunzioni di professioni creative e culturali nelle imprese artigiane

16.800

18,3%
quota % sul totale

14,1% tra le imprese non artigiane



Cuochi
2.200



Falegnami e
carpentieri
2.100

Assunzioni di green jobs nelle imprese artigiane

16.100

quota % sul totale
17,5%

9,9% tra le imprese non artigiane



Designer
1.100



Pittori e
decoratori
900



Elettricisti
energy saving
3.500



Installatori di infissi
energy saving
600



Tecnici gestione cantieri
edili green building
600



Meccanici e montatori di macchinari
low environmental impact
1.200

Assunzioni previste per il 2015

Il *Sistema Informativo Excelsior* – realizzato da Unioncamere e dal Ministero del Lavoro – si colloca dal 1997 tra le maggiori fonti disponibili in Italia sui temi del mercato del lavoro e della formazione.

Attraverso l'indagine annuale Excelsior, inserita tra quelle ufficiali con obbligo di risposta previste dal Programma Statistico Nazionale, vengono intervistate circa 100.000 imprese con almeno un dipendente per conoscerne in modo analitico il fabbisogno di occupazione per l'anno in corso. I dati in tal modo raccolti forniscono una conoscenza aggiornata, sistematica ed affidabile della consistenza e della distribuzione territoriale, dimensionale e per attività economica della domanda di lavoro espressa dalle imprese, nonché delle principali caratteristiche delle figure professionali richieste (livello di istruzione, età, esperienza, difficoltà di reperimento, necessità di ulteriore formazione, ecc.).

L'ampiezza e la ricchezza delle informazioni disponibili fanno di *Excelsior* un utile strumento di supporto a coloro che devono facilitare l'incontro tra la domanda e l'offerta di lavoro, ai decisori istituzionali in materia di politiche formative, nonché agli operatori della formazione a tutti i livelli.

Tutte le pubblicazioni e l'intera base dati dell'indagine sono consultabili al sito <http://excelsior.unioncamere.net>.

La presente brochure è stata realizzata congiuntamente dal Centro Studi Unioncamere e da Si.Camera.

Ideazione grafica e impaginazione: Alessandro Paglia e Pino Zarbo.